

BELPA® GRAF

MATERIAL DE GRAFITO MINERAL EXPANDIDO PARA JUNTAS

COMPOSICIÓN

Material para juntas consistente en grafito mineral puro expandido con inhibidor de corrosión. Por las características propias del grafito es de uso universal, incluso a altas presiones y temperaturas, con una excepcional resistencia al vapor. Homologado para trabajos a alta temperatura, certificado en prueba de fuego según API 607. Se fabrican diferentes calidades en función de la inserción metálica que incorporan.

- **BELPAGRAF SL:** Material de grafito mineral expandido puro y laminado.
- **BELPAGRAF SR:** Material de grafito mineral expandido puro reforzado con una lámina metálica de acero SS 316/316L de 0.05 mm de espesor.
- **BELPAGRAF SE/GE:** Material de grafito mineral expandido puro reforzado con una lámina metálica perforada y engatillada de acero SS 316/316L de 0.1 mm de espesor. También disponible con alta densidad de grafito (aprox. 1.45 gr/cm³): **BELPAGRAF COMPAC**

DATOS TÉCNICOS

Color	Gris
Espesor estándar (mm). Otros bajo demanda	0.5; 0.8; 1.0; 1.5; 2.0; 3.0
Densidad ASTM C-559	1.12 g/cm ³
Comprensibilidad ASTM F-36	40%
Recuperación elástica ASTM F-36	20%
Permeabilidad al gas DIN 3535 modificada	<0.01 cm ³ /min
Contenido en grafito	>98%
Contenido en cenizas	<2%
Temperatura de utilización	
Atmosfera neutral	-200 a 3000°C
Atmosfera oxidante	-200 a 450°C

* Propiedades típicas para espesor estándar 2 mm.

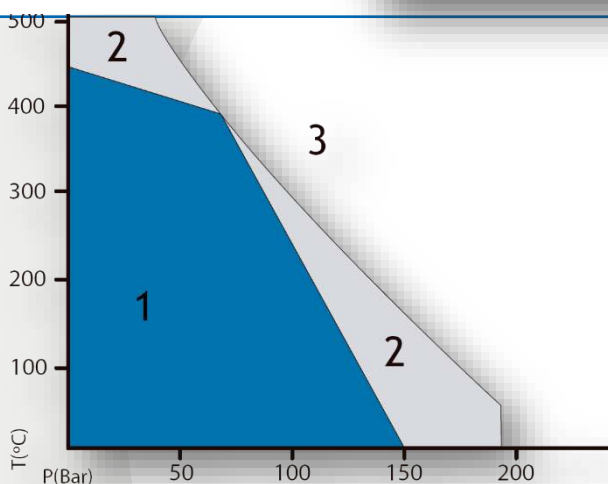
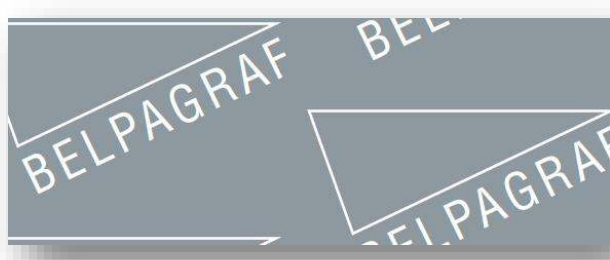
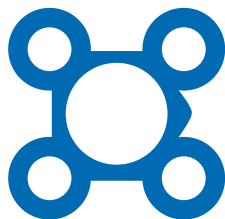
CERTIFICACIONES

- API 607 4th edición (prueba de fuego)

DIAGRAMA DE PRESIÓN - TEMPERATURA

- 1- Área de uso satisfactorio sin tener que recurrir a una supervisión técnica.
- 2- Área con recomendación técnica necesaria, consulte al departamento de producción.
- 3- Área no recomendada.

Fabricación de juntas y arandelas para toda clase de motores y usos industriales



El diagrama P-T ayuda al usuario o ingeniero@ que conoce las condiciones de servicio (Presión y temperatura) a elegir el material para juntas apropiado. El diagrama P-T no garantiza el funcionamiento de un material para una aplicación.

Los datos obtenidos en esta hoja técnica sirven como guía para la elección del material adecuado a las diferentes condiciones de trabajo. El buen funcionamiento del material depende en gran medida de las condiciones de operación, instalación y uso sobre las que no tenemos influencia, por lo tanto la GARANTÍA SE LIMITA A LA CALIDAD DE LOS MATERIALES.

Fabricación de juntas y arandelas para toda clase de motores y usos industriales